

Imagine.  Roland®

*Créez vos propres prototypes*



**MODELA**

## La production en interne de prototypes est désormais plus rapide, plus simple et plus précise

La création de prototypes est une phase essentielle de la conception d'un produit. Les prototypes permettent aux créateurs de voir le résultat de leur travail et de le sentir. Ils peuvent inspecter le projet sous tous les angles et évaluer les caractéristiques qui ne peuvent pas l'être à l'écran, comme la taille réelle, le mouvement et la finition. De plus, les prototypes sont très importants pour les créateurs dans la communication avec leurs clients.

Avec la série de fraiseuses MODELA de Roland DG, vous réalisez des prototypes fonctionnels très rapidement et en toute simplicité. Pour ce faire, vous pouvez utiliser le matériau de votre choix. Les matériaux les plus courants sont : ABS, POM et polyuréthane. De plus, le modèle MDX-540 vous permet de fraiser l'aluminium et le cuivre. En plus des prototypes, vous pouvez également créer de petites séries de pièces, de moules et de gabarits avec les fraiseuses.



### La technologie SRP

SRP signifie Subtractive Rapid Prototyping. Avec cette technique, les prototypes sont créés en fraisant une certaine forme dans un bloc. Dans le cas de systèmes additifs, les prototypes sont réalisés en superposant plusieurs fines couches de matériau. La technologie SRP présente de nombreux avantages par rapport aux systèmes additifs : moins coûteuse, elle soutient plus de matériaux et permet le parachèvement soigné des modèles.

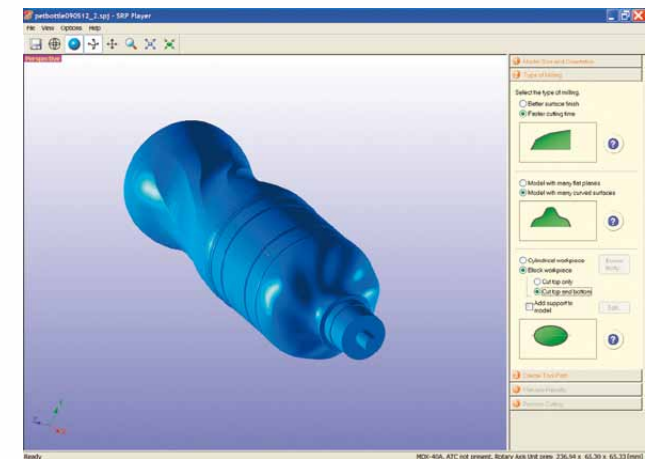
## Les avantages des fraiseuses MODELA pour votre entreprise

Tant le coût d'investissement que les frais courants des appareils MODELA sont bas. Puisque vous ne devez pas sous-traiter la production de prototypes, vous gardez la confidentialité de vos idées et vous gagnez du temps et de l'argent. De plus, les appareils sont faciles d'utilisation, et la qualité des prototypes est élevée.

Les appareils sont fournis avec le logiciel convivial CAM. Même si vous n'avez aucune expérience du modelage, vous produisez des résultats professionnels en un tournemain.



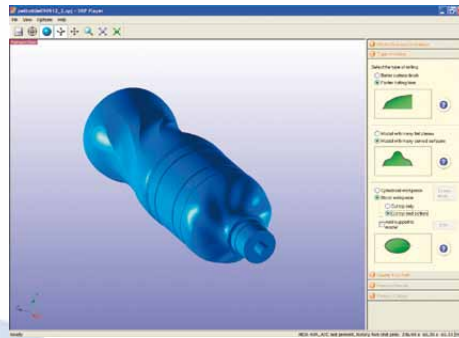
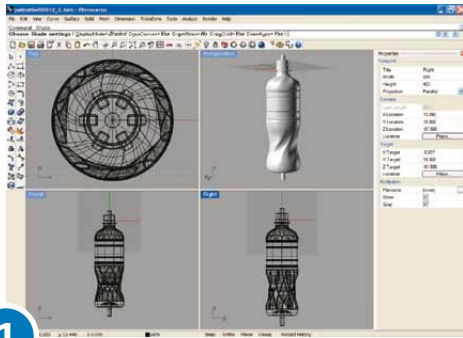
**DD  
DKP** Player



## Idéal pour les écoles et les centres de formation

La simplicité et la facilité d'utilisation sont les atouts majeurs des appareils et du logiciel de Roland DG. Les fraiseuses MODELA sont donc parfaitement adaptées aux écoles et aux centres de formation, car les étudiants apprennent les ficelles du métier en très peu de temps.

# Le flux de travail



**1** Créez les données CAM dans le logiciel sur la base de votre projet 3D CAD/CG et envoyez-les à la fraiseuse.



**2** Fixez le matériau dans la machine.



**3** Placez l'outil dans la broche.



**4** Commencez à fraiser.



**5** Retirez l'objet fraisé des attaches et limez les supports.



**6** Le résultat est un prototype qui reproduit les dimensions et détails avec exactitude.



## Des fonctions sophistiquées

Vous pouvez utiliser les machines MODELA avec un scanner au laser 3D ou une imprimante à jet d'encre de Roland DG.

### Scanners au laser 3D

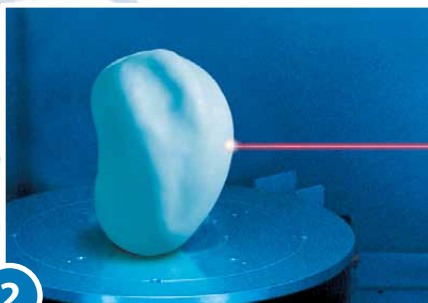
Les scanners au laser de Roland DG sont des outils pratiques si vous souhaitez développer un produit sur la base d'un objet existant ou apporter des modifications à cet objet. Ils vous permettent également de travailler avec de l'argile pour concevoir un produit.

Voici comment procéder :



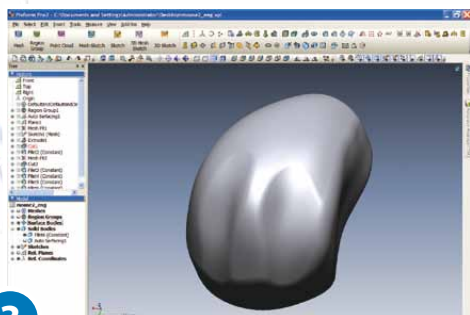
1

Créez votre projet en argile.



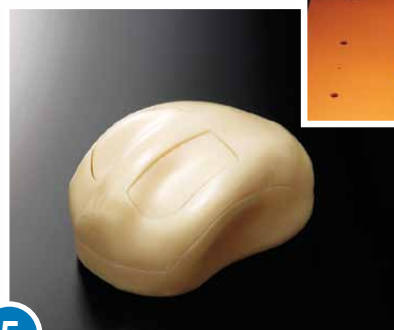
2

Scannez le projet en trois dimensions.



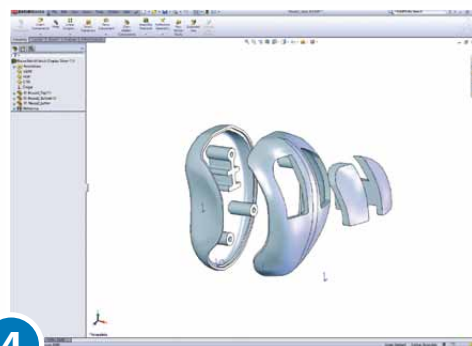
3

Traitez les données scannées avec le logiciel fourni.



5

Produisez un prototype avec la machine MODELA.



4

Traitez les données avec votre logiciel CAD.

## Imprimantes à jet d'encre

Donnez à vos prototypes un look réel en les parachevant avec un autocollant ou une étiquette. Vous pouvez également les emballer intégralement (wrapper). La VersaUV est un appareil qui vous permet de réaliser ce type d'impressions. L'appareil découpe automatiquement les impressions sur mesure afin que vous puissiez les appliquer immédiatement. La VersaUV vous permet même d'imprimer plusieurs couches d'encre transparente superposées afin d'obtenir des textures différentes.



## La série MODELA

Vous pouvez choisir entre plusieurs fraiseuses. Voici un comparatif de leurs spécifications :

	MDX-540	MDX-40A	MDX-20	MDX-15
Matériaux	Plastiques et métaux légers	Plastiques et cire à modeler	Plastiques et cire à modeler	Plastiques et cire à modeler
Portée	500 mm (X) x 400 mm (y) x 155 mm (Z)	305 mm (X) x 305 mm (y) x 105 mm (Z)	203,2 mm (X) x 152,4 mm (y) x 60,5 mm (Z)	152,4 mm (X) x 101,6 mm (y) x 60,5 mm (Z)
Vitesse de la broche	400 à 12 000 t/min	4 500 à 15 000 t/min	6 500 tours/min	6 500 tours/min
Direction	Servomoteur AC	Moteur fractionnaire	Moteur fractionnaire	Moteur fractionnaire
Logiciel CAM fourni	SRP Player	SRP Player	MODELA Player	MODELA Player
Options	Quatrième axe pivotant*, table de tranchées en T, changeur pour outils	Quatrième axe pivotant*, capteur pour scans 3D		

\* Le quatrième axe pivotant vous permet de fraiser votre matériau de tous côtés. Vous ne devez donc pas retourner le matériau manuellement.

MDX-540



MDX-40A



MDX-20



MDX-15



KREOS

57 rue de Bourgogne

69009 LYON