

EGX-350

DESKTOP ENGRAVER





Gravez avec précision des détails fins ou reproduisez fidèlement des textes.



Des gravures de haute qualité pour



Vous avez le choix parmi une vaste gamme de modèles de gravure pour ajouter une texture.

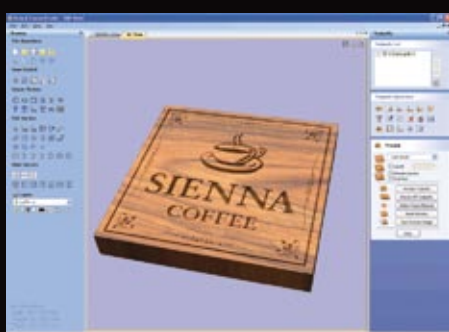


Une solution de gravure complète

Le nouveau graveur EGX-350 vous permet d'ajouter des articles personnalisés à votre gamme de produits. L'EGX-350 grave – dans votre bureau ou point de vente – une grande variété de matériaux. Cet appareil polyvalent est particulièrement convivial. Il a été conçu de manière professionnelle afin de graver des graphismes et des textes d'une grande précision et netteté. Comme Roland DG livre l'EGX-350 avec le logiciel EngraveStudio, vous pouvez d'emblée vous mettre à l'œuvre. Ce logiciel embarque de nombreuses fonctionnalités sophistiquées, telles que le nouveau mode de gravure en V produisant un magnifique effet gravé main, ainsi qu'une nouvelle fonction qui vous permet de simuler les gravures avant de les réaliser et ainsi gagner du temps et éviter le gaspillage de matériaux.

Valoriser vos produits

L'EGX-350 vous permet de réaliser de magnifiques articles ou panneaux personnalisés, pour l'extérieur comme l'intérieur, notamment des enseignes et des balisages. Métamorphosez des cadeaux, des trophées et du matériel promotionnel courants en précieux souvenirs en les personnalisant avec des noms, des événements ou des dates. Vous pouvez même créer des canevas pour transférer à l'aide d'une presse à chaud des strass sur des t-shirts, des sacs à main et autres accessoires. L'EGX-350 prend en charge toute une série de matériaux tels que le plastique, l'acrylique, l'aluminium, le cuivre et le bois. Contrairement aux graveurs laser, l'EGX-350 préserve les couleurs et textures d'origine du bois, du cuivre et du marbre artificiel.

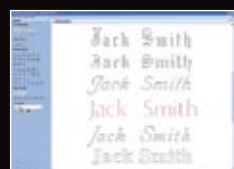


Maximisez votre production grâce au logiciel Roland EngraveStudio

Roland EngraveStudio™

Roland EngraveStudio vérifie en continu la profondeur de gravure afin de créer un authentique effet gravé main. La fonction de simulation vous permet de visualiser le résultat escompté et la gravure telle que calculée. Vous pouvez également importer des créations à partir d'Adobe Illustrator (*2) (ai et eps) et de CorelDraw (*3) (eps). Roland EngraveStudio est compatible avec Windows 2000/XP et Windows Vista.

*2 Avant d'importer des données Adobe Illustrator sous Roland EngraveStudio, Roland recommande de convertir les fichiers vectoriels et les textes en courbes. Pour obtenir un résultat optimal, désactivez tous les remplissages du graphisme (informations relatives à la structure et aux coloris) et sauvegardez le résultat au format eps.
*3 Prend en charge les formats de fichier ai (version 8.0) et eps (version 3.0).



Gravez les textes en différentes polices de caractère, notamment TrueType et Single Line.



Le mode de gravure en V accentue la netteté du relief des lettres 3D, produisant un authentique effet gravé main.



Pour doper votre chiffre d'affaires



Qualité supérieure - même sur l'acrylique



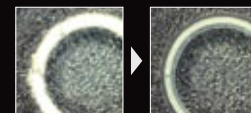
Facilité d'utilisation

L'EGX-350 se connecte à votre ordinateur via un câble USB. L'appareil est particulièrement facile à installer et à utiliser. Un panneau de commande autonome, simple à utiliser, augmente votre liberté de manœuvre lorsque le graveur est en service. Afin de garantir la simplicité d'utilisation et une haute qualité, l'EGX-350 comprend également un détecteur électronique qui détermine avec précision l'épaisseur du matériau (Z-zero) afin d'assurer une profondeur de gravure constante tout au long du processus de production (*1). Un cache réglable s'ouvre dans deux positions afin de simplifier l'accès au produit gravé. Le moteur sans balais permet un fonctionnement sur la durée sans interruption, et l'aspirateur de poussières se fixe aisément sur la broche afin de garantir la propreté lors du fonctionnement.

*1 Le détecteur électronique utilise le logiciel Dr. Engrave (fourni) et ne prend pas en charge toutes les formes et/ou créations.

Qualité supérieure

L'EGX-350 est un produit de qualité supérieure qui minimise les mouvements et les vibrations superflus de l'appareil. Il en résulte des textes et graphismes nets, à chaque utilisation. Le nouveau Roland EngraveStudio procure de magnifiques gravures professionnelles de grande précision.



Modèle standard EGX-350

EGX-350

DESKTOP ENGRAVER



Spécifications

Dimensions de la table	305 mm (l) x 230 mm (L)	Puissance	122 W
Zone de gravure	305 (X) x 230 (Y) x 40 (Z) mm	Niveau de bruit	En fonctionnement : 60dB (A) ou moins (lorsque la gravure n'a pas lieu) En mode veille : 40 dB (A) ou moins (conformément à l'ISO 7779)
Entraînement	Moteur pas à pas, commande simultanée des 3 axes	Dimensions	616 (l) x 591 (p) x 393 (h)
Vitesse	axes X et Y : 0.1 à 60 mm/sec axe Z : 0.1 à 30 mm/sec	Poids	34 kg
Résolution logicielle	0.01 mm/pas ou 0.025 mm/pas	Conditions de service	Température : 5 à 40°C Humidité : 35 à 80% Niveau de pollution : 3 (tel que défini dans l'IEC 60664-1)
Résolution mécanique	axes X et Y : 0.0025 mm/pas axe Z : 0.00125 mm/pas	Accessoires	Câble d'alimentation, ajusteur de profondeur, fixation de l'ajusteur de profondeur (vis de fixation, ressort), vis de serrage de réserve (pour le porte-lames), cutter de lettrage (diamètre 3.175 mm), cutter plat (diamètre 3.175 mm), clé, pince de serrage (diamètre 3.175 mm), pince de serrage (diamètre 4.36 mm), clé hexagonale, tournevis à six pans, panneau de commande, feuille adhésive pour la fixation du matériau, adaptateur pour l'aspiration des copeaux, CD-ROM du logiciel Roland, CD-ROM de Roland Engrave Studio, guide de programmation Roland Software, guide de programmation Roland EngraveStudio et manuel utilisateur.
Moteur de broche	Moteur à courant continu sans balais, maximum 50W		
Vitesse de rotation	5.000 à 20.000 tpm		
Mandrin	Porte-stylets et pince de serrage		
Épaisseur du matériau de charge	Maximum 40 mm ou 38 mm lorsque l'ajusteur de profondeur est utilisé		
Interface	USB (conformément aux spécifications Universal Serial Bus révision 1.1) ou série (conformément à RS-232C)		
Jeu d'instructions	RML-1		
Alimentation	100 à 120 V CA ±10%, 1.3 A, 50/60 Hz (catégorie de surtension II, IEC 60664-1) ; ou 220 à 240 V CA ±10%, 0.6A, 50/60 Hz (catégorie de surtension II, IEC 60664-1)		

Configuration système pour Roland EngraveStudio™

Système d'exploitation	Windows Vista (édition 32 bits), Windows XP ou Windows 2000
Processeur	Pentium III, 1 GHz au minimum ou plus
RAM	Windows Vista: 512MB oder mehr empfohlen Windows XP/2000: 256MB oder mehr empfohlen

Sonderzubehör

Zentrierende Schraubstock



ZV-23C

Matériau de charge faisant appel à des dispositifs de serrage pour plaquettes signalétiques : 152 mm (X) x 148 mm (Y) et 35 mm (H)
Matériau de charge faisant appel à des dispositifs de serrage pour stylet ou tuyau 90 mm (X) x 146 mm (Y) et 20 mm (H)

Table avec encoches en T



ZTT-35

Dimensions de la table : 305 mm(X) x 230 mm(Y)
Dimensions : 355 (l) x 230 mm (p) x 40 mm (h)

Table d'aspiration



ZV-23A

Dimensions de la table : 305 mm(X) x 230 mm(Y)
L'épaisseur du matériau de charge est de maximum 35 mm.
L'installation d'une pompe à vide est obligatoire avant utilisation.

Article	Numéro	Libellé
Engraving cutters (pour plastique)	ZEC-A2013	Cemented carbide dia. = 3.175 x 114 (L) x 0.127 (l)
	ZEC-A2025	Cemented carbide dia. = 3.175 x 114 (L) x 0.254 (l)
	ZEC-A2051	Cemented carbide dia. = 3.175 x 114 (L) x 0.508 (l)
	ZEC-A2076	Cemented carbide dia. = 3.175 x 114 (L) x 0.762 (l)
	ZEC-A4013	Cemented carbide dia. = 4.36 x 165 (L) x 0.127 (l)
	ZEC-A4025	Cemented carbide dia. = 4.36 x 165 (L) x 0.254 (l)
	ZEC-A4051	Cemented carbide dia. = 4.36 x 165 (L) x 0.508 (l)
Engraving cutters (pour aluminium ou cuivre)	ZEC-A4076	Cemented carbide dia. = 4.36 x 165 (L) x 0.762 (l)
	ZEC-A2013-BAL	Cemented carbide dia. = 3.175 x 114 (L) x 0.13 (l)
	ZEC-A2025-BAL	Cemented carbide dia. = 3.175 x 114 (L) x 0.25 (l)
	ZEC-A4013-BAL	Cemented carbide dia. = 4.36 x 165 (L) x 0.13 (l)
Parallel engraving cutters (pour plastique)	ZEC-A4025-BAL	Cemented carbide dia. = 4.36 x 165 (L) x 0.25 (l)
	ZEC-A2150	Cemented carbide dia. = 3.175 x 114 (L) x 1.52 (l)
	ZEC-A2190	Cemented carbide dia. = 3.175 x 114 (L) x 1.91 (l)
	ZEC-A2230	Cemented carbide dia. = 3.175 x 114 (L) x 2.29 (l)
	ZEC-A2320	Cemented carbide dia. = 3.175 x 114 (L) x 3.175 (l)
	ZEC-A4150	Cemented carbide dia. = 4.36 x 165 (L) x 1.52 (l)
	ZEC-A4190	Cemented carbide dia. = 4.36 x 165 (L) x 1.91 (l)
	ZEC-A4230	Cemented carbide dia. = 4.36 x 165 (L) x 2.29 (l)
	ZEC-A4320	Cemented carbide dia. = 4.36 x 165 (L) x 3.175 (l)
	ZEC-A4380	Cemented carbide dia. = 4.36 x 165 (L) x 3.81 (l)
ZEC-A4430	Cemented carbide dia. = 4.36 x 165 (L) x 4.34 (l)	
Quarter round cutters (pour plastique)	ZEC-A2013-QR	Cemented carbide dia. = 3.175 x 114 (L) x 0.13 (l)
	ZEC-A2025-QR	Cemented carbide dia. = 3.175 x 114 (L) x 0.25 (l)
	ZEC-A4013-QR	Cemented carbide dia. = 4.36 x 165 (L) x 0.13 (l)
	ZEC-A4025-QR	Cemented carbide dia. = 4.36 x 165 (L) x 0.25 (l)

dia= diamètre de goujure, L= longueur, l= largeur à la pointe, unité de mesure= mm

Article	Numéro	Libellé
Diamond engraving cutters	ZDC-A2000	Diamond dia. = 3.175 x 127 (L)
	ZDC-A4000	Diamond dia. = 4.36 x 178 (L), fonctionne uniquement avec la pince ZC-E436
Square end-mill	ZHS-100	High speed steel dia. = 1 3 (ℓ) x 6 (d) x 50 (L) x 2NT
	ZHS-200	High speed steel dia. = 2 6 (ℓ) x 6 (d) x 50 (L) x 2NT
	ZHS-300	High speed steel dia. = 3 10 (ℓ) x 6 (d) x 50 (L) x 2NT
	ZHS-400	High speed steel dia. = 4 12 (ℓ) x 6 (d) x 50 (L) x 2NT
	ZHS-500	High speed steel dia. = 5 15 (ℓ) x 6 (d) x 55 (L) x 2NT
	ZHS-600	High speed steel dia. = 6 15 (ℓ) x 6 (d) x 55 (L) x 2NT
Ball end-mil	ZCB-150	Cemented carbide R1.5 25 (ℓ) x 2.4 (Lc) x 65 (L) x 6 (d) x 2NT
	ZCB-200	Cemented carbide R2 25 (ℓ) x 3.2 (Lc) x 70 (L) x 6 (d) x 2NT
	ZCB-300	Cemented carbide R3 30 (ℓ) x 4.8 (Lc) x 80 (L) x 6 (d) x 2NT

dia = diamètre de goujure, R = rayon de goujure, ℓ = longueur de goujure, Lc = longueur de lame, L = longueur hors tout, d = diamètre de la broche, NT = nombre de goujures, unité = mm

Article	Numéro	Libellé
Jeu de pinces de serrage	ZC-23	Diamètre 6 mm, 5 mm, 4 mm et 3 mm pinces : 1 pce, chaque
	ZC-23-3	Diamètre 3 mm pince : 1 pce
	ZC-23-4	Diamètre 4 mm pince : 1 pce
	ZC-23-6	Diamètre 6 mm pince : 1 pce
	ZC-23-3175	Diamètre 3.175 mm pince : 1 pce
	ZC-23-635	Diamètre 6.35 mm pince : 1 pce
Pince de serrage pour ZDCA4000	ZC-E436	Diamètre 4.36 mm pince : 1 pce
Ajusteur de profondeur	ZDN-200	Diamètre interne 2 mm, diamètre externe 4.2 mm, pour la gravure de textes
Broche	ZS-35	
Tapis adhésif pour la fixation du matériau de gravure	AS-10	210 mm x 140 mm (8-1/4 in. x 5-1/2 in.), 10 feuilles

Certifié conforme aux normes ISO 14001 et ISO 9001-2000

Roland s'efforce de protéger l'environnement et œuvre en continu à améliorer la qualité. S'inspirant de la philosophie de préservation de l'environnement et de la santé, Roland DG contribue activement à éliminer les solvants organiques du système de production, à diminuer les déchets et à les rendre recyclables et à acheter des produits recyclés. Roland DG s'efforce en continu de proposer les produits les plus fiables.



Roland se réserve le droit de modifier les spécifications, les matériaux ou accessoires sans notification préalable. Le résultat obtenu peut différer. Afin d'assurer un résultat optimal, l'entretien périodique de pièces sensibles peut s'imposer. Pour plus d'informations, nous vous invitons à contacter Roland. Aucune garantie ni responsabilité autres que celles explicitement mentionnées sont applicables. La responsabilité de Roland n'est/sera pas engagée par un quelconque dommage direct ou indirect ni par un dommage, indépendamment du fait qu'il soit prévu ou non, résultant de défaillances dans les produits. PostScript est une marque déposée d'Adobe Systems Incorporated. Toutes les autres marques sont la propriété de leurs propriétaires respectifs.

Imprimé en Belgique RDG-BNL-2008-05-28

Roland®

REVENDEUR AGRÉÉ:

www.rolanddg.eu