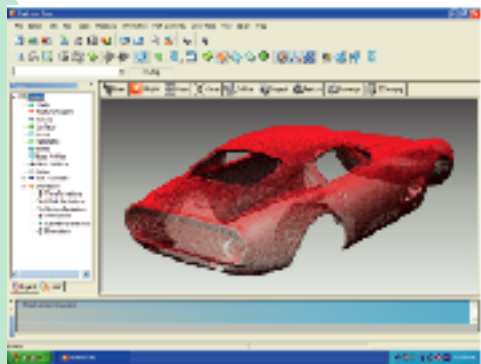
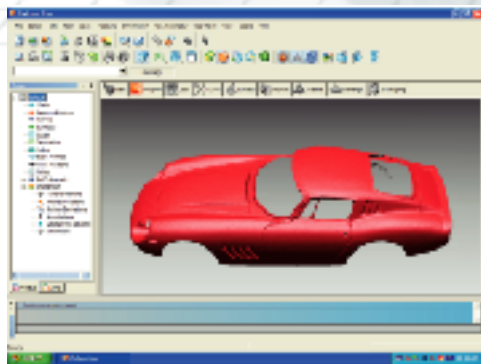


 Roland®

LASER SCANNER 3D **LPX-1200**

Transforme rapidement et de manière précise vos modèles physiques en modèles numériques - Package comprenant un Scanner 3D et un logiciel de Reverse Engineering, Pixform Pro



Caractéristiques:

- Sensor laser sans-contact rapide et précis
- Pilotage convivial grâce à Dr. PICZA3 et la connection USB
- Pixform Pro, logiciel professionnel de reverse engineering inclus
- Permet la conversion de polygones en surface NURBS
- Transforme les objets physiques en données numériques 3D à une précision maximale de 0.1mm
- Scanne des objets jusqu'à 130mm de diamètre et 203.2mm de haut

LPX-1200 Spécifications

	LPX-1200
Taille de la table	Diamètre 130 mm
Aire de scannérisation maxi	Scan planaire: Largeur 130 mm , hauteur 203.2 mm Scan rotatif: Diamètre 130 mm , hauteur 203.2 mm
Pas de scannérisation	Scan planaire: en largeur 0.1 à 130 mm, en hauteur 0.1 à 203.2 mm Scan rotatif : circonférence 0.18 à 3.6 degrés, en hauteur 0.1 à 203.2 mm
Précision de répétabilité	±0.05mm (ce résultat est obtenu d'après des tests standardisés établis par Roland DG.)
Poids maximum sur la table	5 kg
Interface	USB (compatible avec les spécifications Universal Serial Bus Specification Révision 1.1)
Alimentation	Transformateur spécifique Entrée: AC 100 to 240 V ±10% 50/60 Hz 1.0A Sortie: DC 19 V, 2.1 A
Consommation d'énergie	Approx. 20W (en incluant le transformateur)
Dimensions	443 [I] X 396 [P] X 609 [H] mm
Poids	35 kg
Environnement d'utilisation	Température: 10 to 40° C (25 °C ou plus recommandé) Humidité: 35 to 80% (sans condensation)
Elements inclus	Transformateur, cordon d'alimentation, CD-ROM, pâte à modeler, mode d'emploi, Roland Pixform Pro

Configuration recommandée pour les logiciels

	Dr. PICZA et 3D Editor	Pixform Pro
Système d'exploitation	Windows XP/2000/Me/98	Windows XP/2000/Me/98/NT4.0 (SP6 ou supérieur)
Processeur	Pentium III ou plus	Pentium ou AMD Athlon
Memory	128 MB ou plus	512 MB ou plus (1GB ou plus recommandé)
Espace libre sur le disque dur pour installation	Dr.PICZA3: 20 MB ou plus 3D Editor: 10 MB ou plus	800 MB ou plus (400 MB pour les guides tutoriaux)

Roland se réserve le droit de modifier les spécifications, matériaux ou accessoires sans notification. La qualité des travaux réalisés peuvent varier. Pour une qualité optimale, une maintenance périodique sur les composants critiques peut être requise. Contactez votre revendeur agréé Roland pour plus de détails. Aucune garantie autre que celle expressément notifiée n'est implicite. Roland ne pourra être tenu responsable d'aucun incident ou dommage, prévisible ou non, causé par le mauvais fonctionnement de ses produits.

